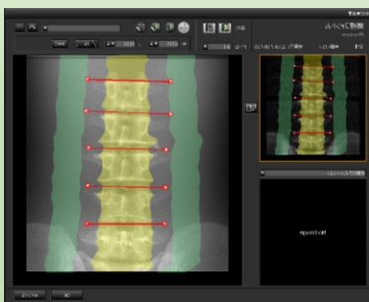


# 当院の骨密度（骨塩定量）測定 が変わりました

当院のX線テレビ装置が新しくなりました。  
新しい装置では腰椎および大腿骨近位部を約10秒間スキャン  
することで信頼性の高い最新のDXA方式を用いた骨密度測定  
を受けていただけます。  
骨粗しょう症の早期発見に有用な骨密度測定にて  
患者様の健康状態をチェックしてみたいはいかがでしょうか。



- ◆ 骨粗しょう財団や関連学会が推奨する腰椎、大腿骨近位部を測定することで信頼性の高い骨密度測定ができます。
- ◆ 1回の測定にかかる時間は10秒程度です。位置合わせを含めても骨密度測定検査は5分程度で終了します。
- ◆ 胸部X線撮影検査の1/4程度の被ばく量で骨密度測定ができます。
- ◆ 寝台が低く下がり（47cm）、ご高齢の方でも乗り降り容易で検査中の圧迫感がありません。



腰椎の測定画面



大腿骨近位部の測定画面

測定部位	測定値	標準偏差	標準差	標準誤差	標準誤差率	標準誤差率
腰椎(L1-L4)	1.244	0.100g/cm <sup>2</sup>	0.100	0.008	0.64%	0.64%
大腿骨近位部	1.000	0.080g/cm <sup>2</sup>	0.080	0.006	0.60%	0.60%

測定結果レポート画面

お問い合わせは 山の辺病院 TEL：0744-45-1199（代）  
放射線部まで

〒633-0081 奈良県桜井市草川60